

# Gipspflege

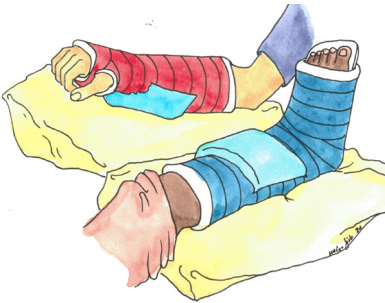
## Patienteninformation



**Ihr Kind hat aufgrund eines Knochenbruches oder einer Verletzung einen Gips erhalten.**

**Wir möchten Sie bitten, auf folgende Punkte zu achten!**

Die ärztlich verschriebenen **Schmerzmittel** sollen in den ersten 2-3 Tagen **regelmässig** eingenommen werden.



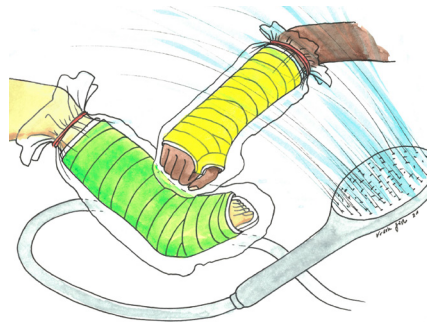
Am Anfang sollte das betroffene Bein oder der betroffene Arm **hochgelagert** und am **Ort des Bruches gekühlt** werden, beispielsweise mit einem Cold-Pack.

**Beim Duschen oder Baden den Gips hoch- und vom Wasser weghalten.**

Dies verhindert, dass das Wasser unter den Gips laufen kann.

**Sie können den Gips zusätzlich mit einem gut abgedichteten Plastiksack schützen.**

Ein vollständiger Schutz ist damit nicht zu erreichen, wenn der betroffene Arm oder das betroffene Bein unter den Wasserstrahl gehalten werden.



### **Der Gips darf nicht nass werden!**

Ein **nasser Gips** muss **gewechselt** werden, da er zu **erheblichen Hautschäden** führen kann.



**Achten Sie darauf, dass der Gips nicht stark verschmutzt und nicht beispielsweise im Sandkasten gespielt wird.**

Sandkörner und Schmutzpartikel können leicht unter den Gips gelangen und zu erheblichen **Hautschäden** führen.

**Bei Juckreiz dürfen auf keinen Fall Gegenstände wie Stricknadeln, Stifte oder Ähnliches unter den Gips gesteckt werden um sich zu kratzen.**

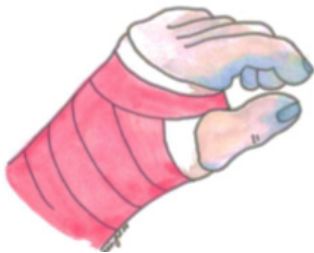
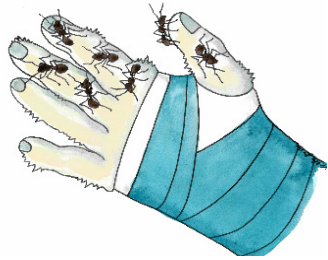
Es können erhebliche **Hautschäden** entstehen. Bei ausgeprägtem Juckreiz stehen entsprechende Medikamente zur Verfügung. Wenden Sie sich an Ihre Kinderärztin oder Ihren Kinderarzt.



# Welche Probleme können bei einer Gipsruhigstellung auftreten?

## **Schmerzen oder Gefühlsstörungen wie Kribbeln, Ameisenlaufen oder Kältegefühl**

Lagern Sie den betroffenen Arm oder das betroffene Bein hoch.



## **Hautverfärbungen**

Lagern Sie den betroffenen Arm oder das betroffene Bein hoch.

## **Zunehmende Schwellung und/oder Engegefühl**

Lagern Sie den betroffenen Arm oder das betroffene Bein hoch.



**Die Beschwerden werden dadurch innerhalb von 30-60 Minuten nicht besser oder nehmen sogar zu!**

**Melden Sie sich umgehend bei Ihrer Kinderärztin, Ihrem Kinderarzt oder im UKBB!**

# Wo können Sie sich melden?

- Direkt bei Ihrer Kinderärztin oder Ihrem Kinderarzt.
- Bei uns im UKBB.
  - 08.00-19.00 Uhr unter der Nummer +41 61 704 25 15
  - 19.00-08.00 Uhr unter der Nummer +41 61 704 12 12

**Bei nassem, lockerem oder gebrochenem Gips melden Sie sich bitte bald!**

**Bei starken Beschwerden kommen Sie bitte direkt auf die Notfallstation des UKBB!**

Notizen, Fragen etc.

---

---

---

---

---

---

---

---

---

---