

Gipspflege

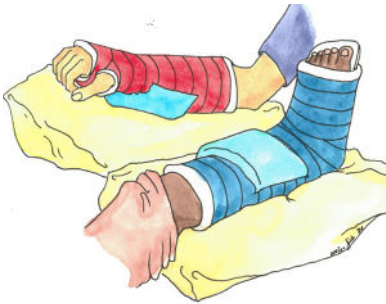
Patienteninformation



Ihr Kind hat aufgrund eines Knochenbruches oder einer Verletzung einen Gips erhalten.

Wir möchten Sie bitten, auf folgende Punkte zu achten!

Die ärztlich verschriebenen **Schmerzmittel** sollen in den ersten 2-3 Tagen **regelmässig** eingenommen werden.



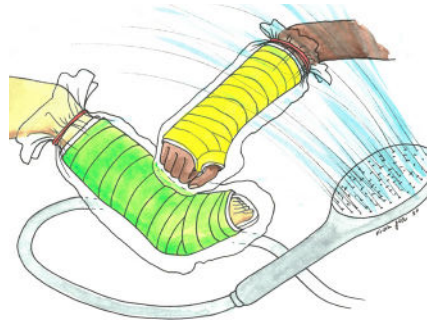
Am Anfang sollte das betroffene Bein oder der betroffene Arm **hochgelagert** und am **Ort des Bruches gekühlt** werden, beispielsweise mit einem Cold-Pack.

Beim Duschen oder Baden den Gips hoch- und vom Wasser weghalten.

Dies verhindert, dass das Wasser unter den Gips laufen kann.

Sie können den Gips zusätzlich mit einem gut abgedichteten Plastiksack schützen.

Ein vollständiger Schutz ist damit nicht zu erreichen, wenn der betroffene Arm oder das betroffene Bein unter den Wasserstrahl gehalten werden.



Der Gips darf nicht nass werden!

Ein **nasser Gips** muss **gewechselt** werden, da er zu **erheblichen Hautschäden** führen kann.



Achten Sie darauf, dass der Gips nicht stark verschmutzt und nicht beispielsweise im Sandkasten gespielt wird.

Sandkörner und Schmutzpartikel können leicht unter den Gips gelangen und zu erheblichen **Hautschäden** führen.

Bei Juckreiz dürfen auf keinen Fall Gegenstände wie Stricknadeln, Stifte oder Ähnliches unter den Gips gesteckt werden um sich zu kratzen.

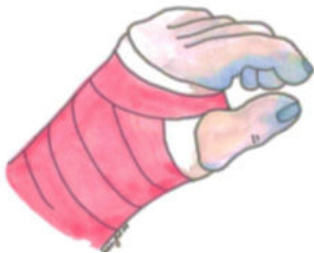
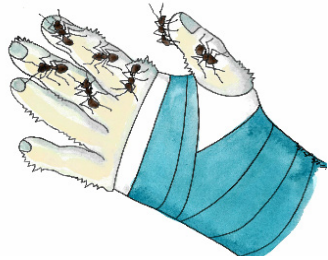
Es können erhebliche **Hautschäden** entstehen. Bei ausgeprägtem Juckreiz stehen entsprechende Medikamente zur Verfügung. Wenden Sie sich an Ihre Kinderärztin oder Ihren Kinderarzt.



Welche Probleme können bei einer Gipsruhigstellung auftreten?

Schmerzen oder Gefühlsstörungen wie Kribbeln, Ameisenlaufen oder Kältegefühl

Lagern Sie den betroffenen Arm oder das betroffene Bein hoch.



Hautverfärbungen

Lagern Sie den betroffenen Arm oder das betroffene Bein hoch.

Zunehmende Schwellung und/oder Engegefühl

Lagern Sie den betroffenen Arm oder das betroffene Bein hoch.



Die Beschwerden werden dadurch innerhalb von 30-60 Minuten nicht besser oder nehmen sogar zu!

Melden Sie sich umgehend bei Ihrer Kinderärztin, Ihrem Kinderarzt oder im UKBB!

Wo können Sie sich melden?

- Direkt bei Ihrer Kinderärztin oder Ihrem Kinderarzt.
- Bei uns im UKBB.
 - 08.00-19.00 Uhr unter der Nummer +41 61 704 25 15
 - 19.00-08.00 Uhr unter der Nummer +41 61 704 12 12

Bei nassem, lockerem oder gebrochenem Gips melden Sie sich bitte bald!

Bei starken Beschwerden kommen Sie bitte direkt auf die Notfallstation des UKBB!

Notizen, Fragen etc.
